

PIANI DI INTERVENTO PER L'ATTUAZIONE DELLE STRATEGIE TERRITORIALI
D'AREA OMOGENEA AREA TERRITORIALE OMOGENEA "CANAVESE" -
SUB_ AMBITO "CHIUSELLA"

UNIONE DI COMUNI MONTANI VALCHIUSELLA

PROGETTO : CARTOGRAFIA E DOCUMENTAZIONE
FOTOGRAFICA

SCALA : 1 : 10.000

DATA : OTTOBRE 2025

PROGETTISTA : arch. PIER GIANNI BROGLIA
via Provinciale 39/A - 10010 Quagliuzzo (TO)
Telefono 0125 76226
email - piergiannibrogia@gmail.com

COLLABORATORI : arch. Monica GRAZIANO
arch. Ivan BORGHESI
ing. Maria URZIA

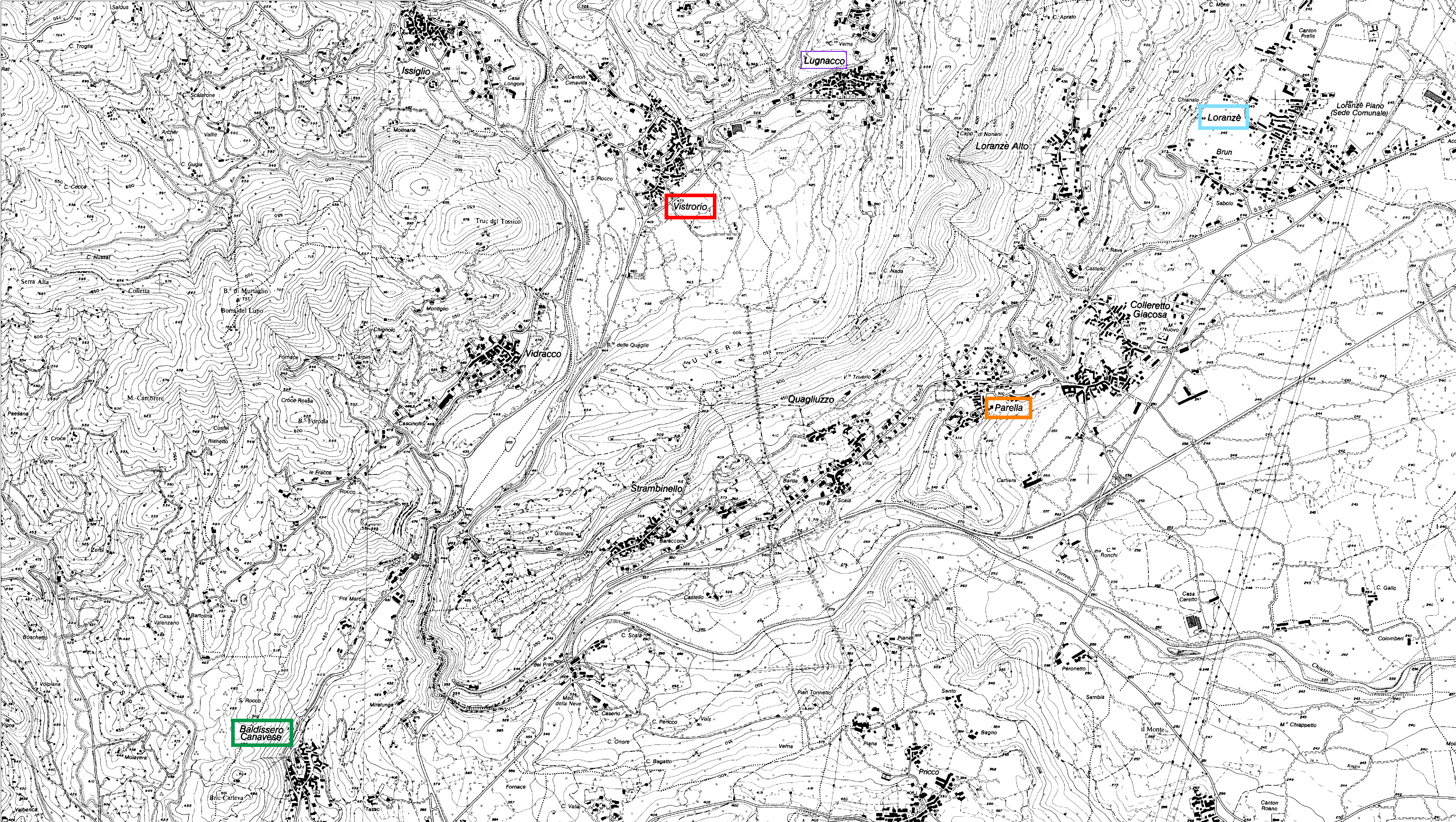
PROGETTO ESECUTIVO

INTERVENTO SOVRACOMUNALE DI FORNITURA E
POSA DI ATTERZATURA E ARREDI SCOLASTICI

1

COMUNI INTERESSATI DALL'INTERVENTO:

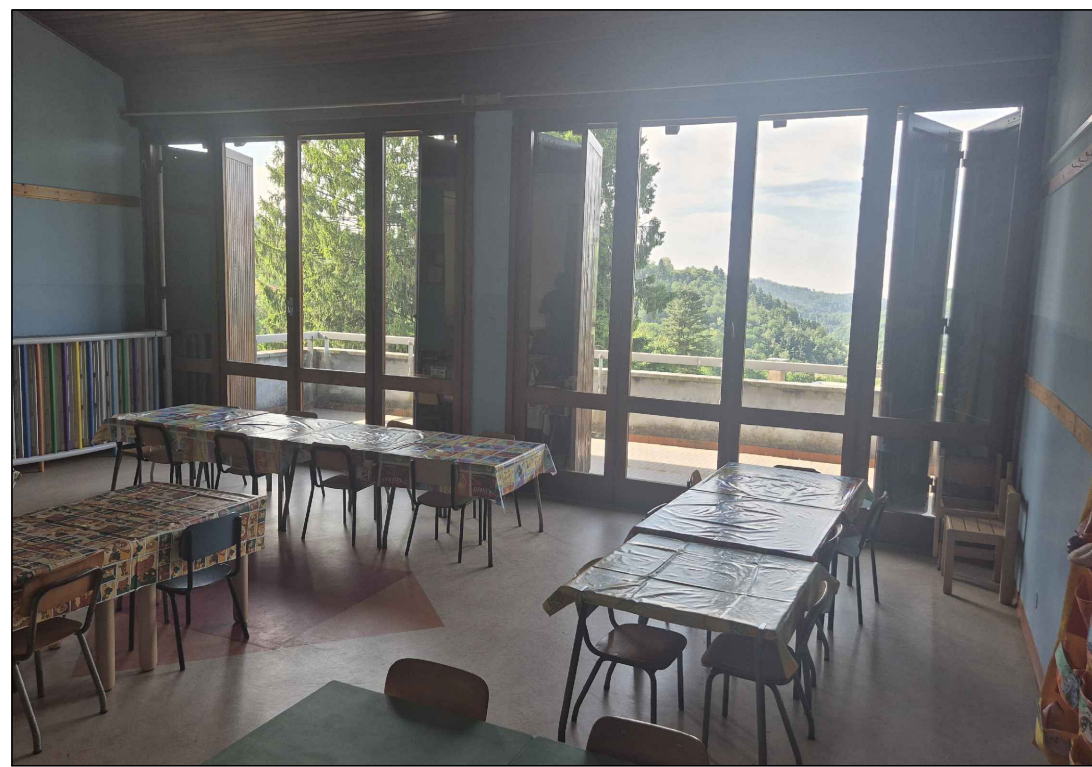
- 1) BALDISSERO CANAVESE - Scuola materna
- 2) LORANZE' - Scuola elementare
- 3) PARELLA - Scuola materna
- 4) RUEGLIO - Scuola elementare
- 5) VALCHIUUSA (Meugliano, Trausella, Vico C.se)
- Scuola materna - Scuola media - Mensa
- 6) VAL DI CHY (Alice Superiore, Lugnacco, Pecco)
- Scuola materna
- 7) VISTRORIO - Scuola elementare
- 8) ASILO NIDO



ESTRATTO C.T.R. REGIONE PIEMONTE Scala 1:10.000



1 - BALDISSERO C.SE - Scuola Materna



5 - VALCHIUUSA - Scuola materna



2 - LORANZE' - Scuola Elementare



5 - VALCHIUUSA - Scuola elementare / media



2 - LORANZE' - Scuola Elementare



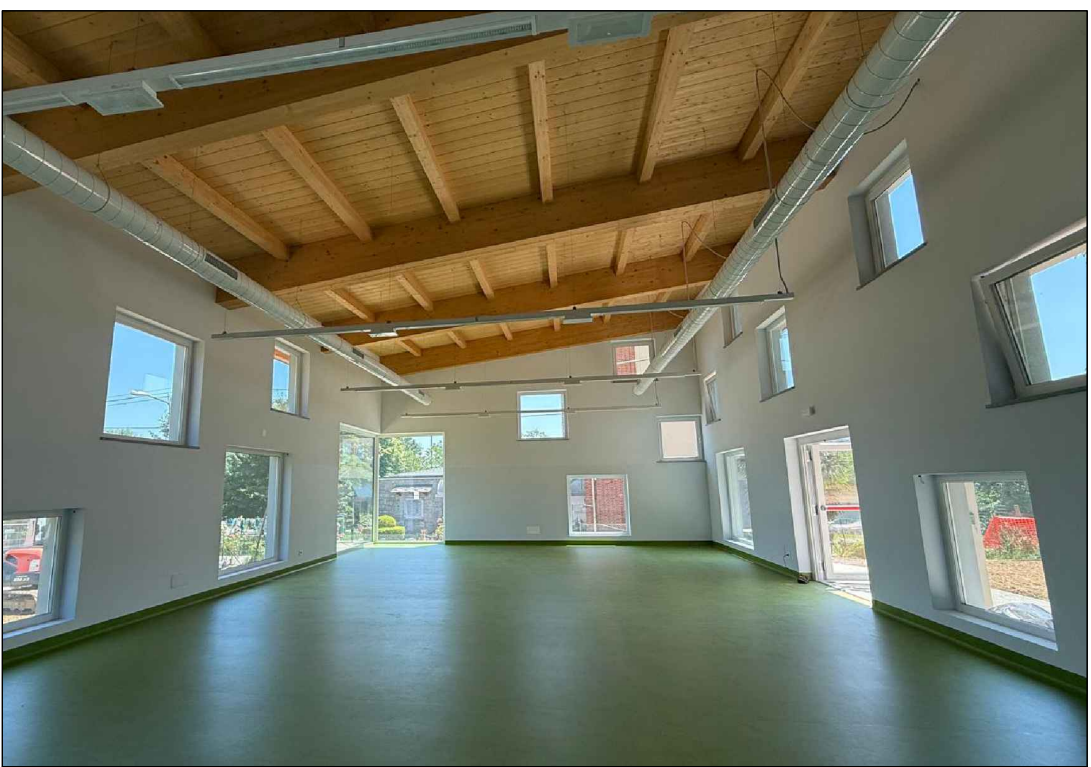
5 - VALCHIUUSA - Scuola media



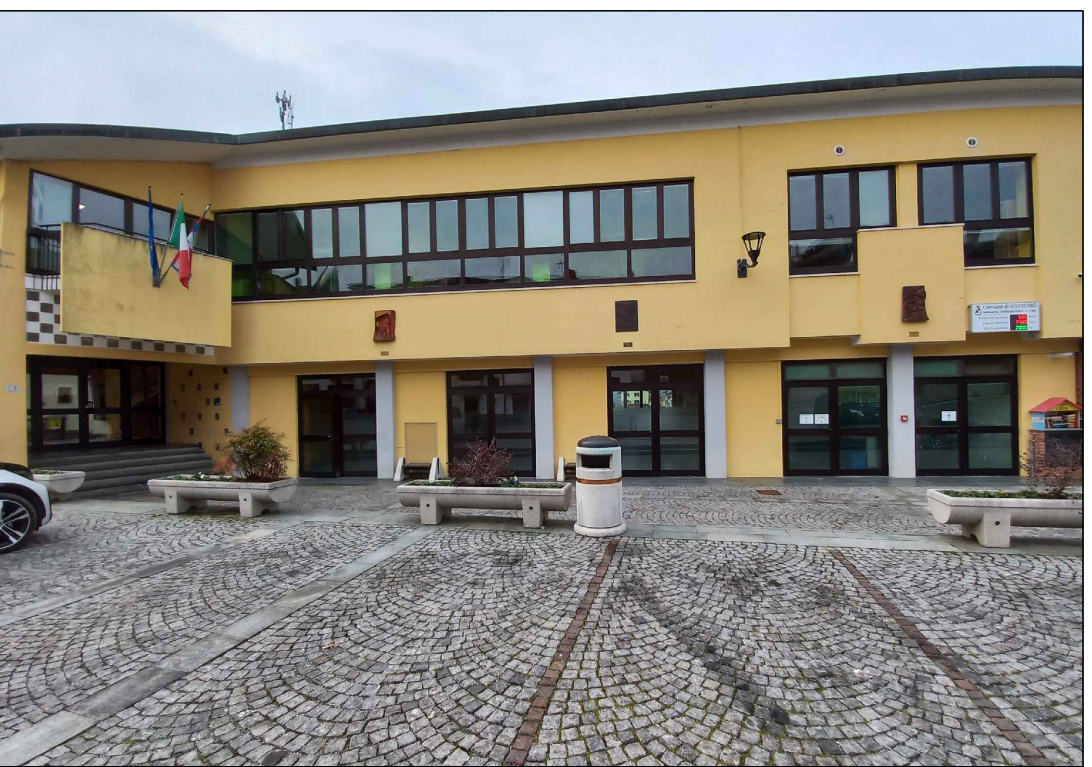
3 - PARELLA - Scuola materna



6 - VAL DI CHY - Scuola materna



4 - RUEGLIO - Nuova mensa Scuola elementare



7 - VISTRORIO - Scuola elementare



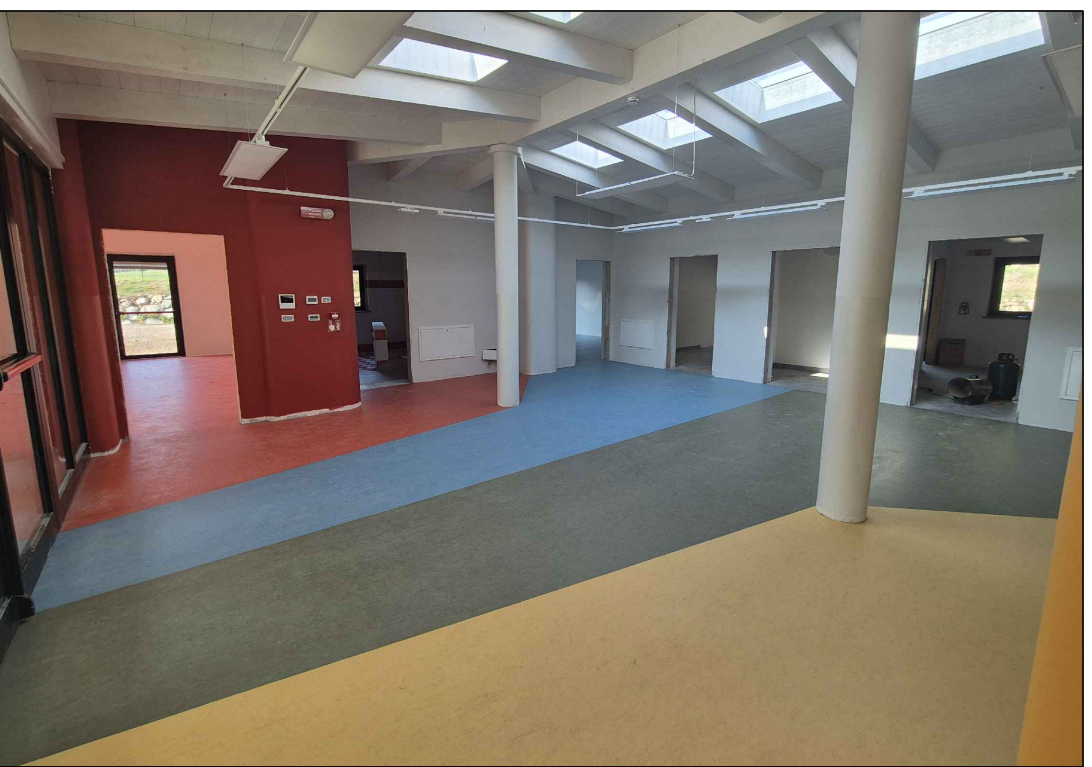
4 - RUEGLIO - Nuova mensa Scuola elementare



8 - ASILO NIDO - vista esterna del cantiere



5 - VALCHIUUSA - Scuola materna



8 - ASILO NIDO - vista interna del cantiere